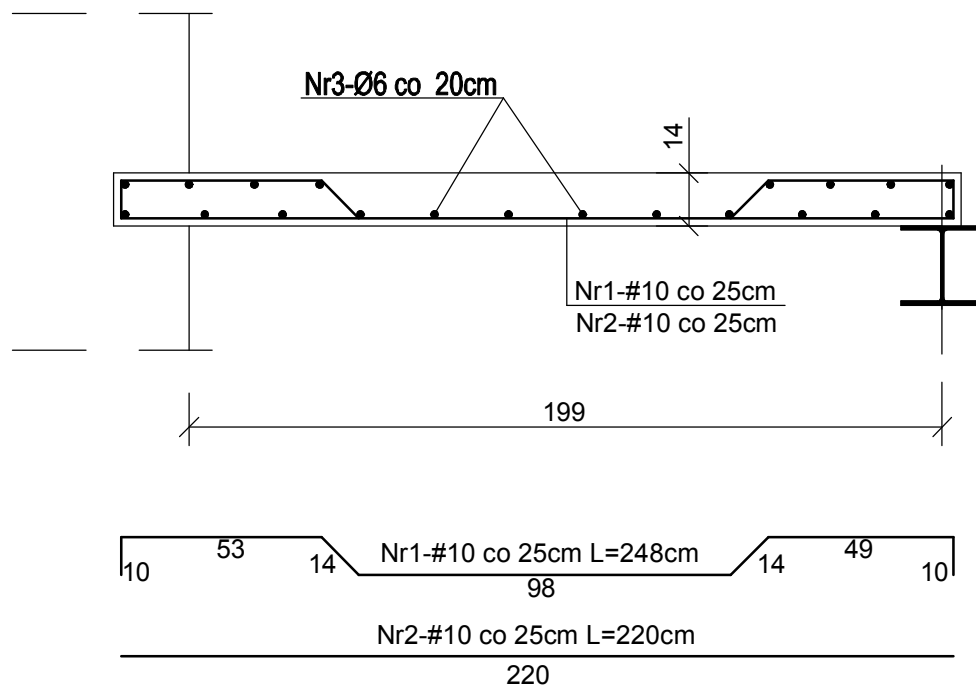


UZUPEŁNIENIE ISTNIEJĄCEGO STROPU POZ.1.0



Beton B25 (C20/25)

STAL: AIIIIN – # B500SP

A0 – Ø St0S

otulenie zbrojenia: a=2cm

OBIEKT: Przebudowa budynku użyteczności publicznej Miejskiego Ośrodka Pomocy Społecznej w Przeworsku na działce nr ewid.: 244/14			
PRZEDMIOT RYS: UZUPEŁNIENIE STROPU	SKALA 1:20	DATA 28.09.2023	NR RYS: 9
PROJEKTOWAŁ: mgr inż. Andrzej Kępka	SPECJ. konstr.-bud.	NR UPR. 34/97	PODPIS:
SPRAWDZIŁ: mgr inż. Stefan Sz waj	konstr.-bud.	266/72	